

jetconnect



2022

FAALİYET RAPORU

jetconnect.com.tr

jetconnect

KURUCUDAN MESAJ

Değerli yatırımcılarımız, Jetconnect olarak 2019'da hayal olarak başlayan ve kısıtlı imkanlarla 65m2'lik bir işletmede filizlenen fikrimiz, 2022'de gerçekleşen fonbulucu öncülüğündeki yatırım turu sayesinde büyümeye başladı. Bugün sizlere sunduğumuz 2022 yılı faaliyet raporunda ne yazık ki istatistikler ve büyüme metrikleri paylaşamamanın üzüntüsünü yaşıyoruz.

Bildiğiniz gibi ilk yatırım turumuzu tamamladıktan sonra sistemlerimizin ve uygulamalarımızın geliştirilmesine çalıştık. Ancak 2023'te yaşanan deprem felaketi nedeniyle faaliyetlerimiz gecikti ve Mart 2023'te nihayet ilk faturalarımızı kesmeye başladık. Mart ayında Jetconnect Yemek, Su, Market ve Esnaf ile toplamda 33 sipariş ve 17 Bin Türk Lirası ciro hacmi elde ettik. Başlangıç aşamasında önemli bir başarı olarak gördüğümüz bu rakamlar, gelecek vaat eden bir girişim yolculuğuna işaret ediyor.

2023 yılında başlattığımız kurumsal görüşmeler meyvesini vererek, Mayıs ayı itibariyle Türkiye'deki çiğköfte sektörünün lideri olan 2300 şubeye sahip Komagene ile kurye hizmeti konusunda Beşiktaş, zincir market markası Show Market ile Bahçeşir'de testlere başlıyoruz. 2023 yılı içinde Komagene ve Show market'in yanı sıra çok sayıda kurumsal markanın dağıtım operasyonunu Jetbee hizmetiyle gerçekleştireceğiz. Bu heyecan verici haberlere ek olarak, topla.io adlı çözümlerle, online marketlerin toplu satış ve dağıtım hizmetlerini sağlayan bir protokol imzalayacağız. Mayıs ayında topla.io girişimiyle entegre olduğumuzda, 10 zincir market markasıyla tek noktadan tek entegrasyonla iş birliği yapma fırsatı yakalayacağız. Şu anda motorlu dağıtım servisi sağlayan vigo ise topla.io üzerinden günlük 150.000 paketin üzerinde dağıtım hacmine ulaşmaktadır. Biz ise yeni nesil kurye modellerimizle bu pastanın önemli bir dilimini hedefliyoruz.

Ayrıca, fonbulucu Başaranlar Kulübü girişimlerinden biri olan Networkdry ile lojistik alanında işbirliği yapmak üzere ortak karara varılmış olup Mayıs ayı içerisinde testlere başlanacak ve yine Başaranlar Kulübü üyesi Ortak.app girişimiyle lojistik hizmeti konusunda görüşmeler sürdürdüğümüzü duyurmaktan mutluluk duyuyoruz. Jetconnect olarak yeni nesil kurye hizmetimize gösterilen yoğun ilgi karşısında harekete geçerek, İstanbul için ilk bir yılımızda planlanan operasyonu Türkiye geneline genişletmek üzere tüm Türkiye'de kurye alımlarını Getir ile işbirliği içinde yürütüyoruz. Günlük kurye alım sayımız şu anda 50'nin üzerinde ve 1 Haziran itibariyle İstanbul, Ankara, İzmir, Antalya, Konya, Bursa gibi birçok ilde dilediğiniz zaman kuryelerimizden hizmet alabilecek ve sokaklarda kuryelerimizle karşılaşabileceksiniz. Jetconnect, adına uygun bir şekilde jet hızıyla büyüyor ve bu başarı hikâyesinde destek olan tüm yatırımcılarımıza minnettarız.

Bizi takip etmeye ve desteklemeye devam edin, pazarın kurallarını yeniden yazacağız. Bu hikayede katkısı olan herkese içtenlikle teşekkür ederiz. Gelecekte daha büyük başarılarla birlikte imza atmak için var gücümüzle çalışıyoruz. Jetconnect olarak, hızla değişen ve büyüyen pazar koşullarında başarılı, yenilikçi ve sürdürülebilir bir modele sahip olmak için çalışmalarımıza devam edeceğiz. Siz değerli yatırımcılarımızın güvenine layık olmak için elimizden gelenin en iyisini yapmaya kararlıyız.

İlk yılımızda elde ettiğimiz ve edeceğimiz bu başarılar, sadece bizim değil hepimizin başarılarıdır. Birlikte daha büyük adımlar atacak ve Jetconnect'i lojistik ve kurye alanı başta olmak üzere hızlı teslimat günlük alışveriş pazarında lider bir marka haline getireceğiz.

Süleyman Doğan
Kurucu, CEO & CTO

İÇİNDEKİLER

■ GİRİŞİM ÖZETİ	4
■ GİRİŞİM TARİHÇESİ	6-7
■ HİZMET BİRİMLERİ	8-12
■ EKİP	13
■ HİSSE DAĞILIMI	14
■ ORGANİZASYON ŞEMASI	15
■ BÜYÜME STRATEJİSİ	16
■ ÜRÜN VE HİZMETLER	17
■ MARKA VE İŞTİRAKLER	18
■ 2023 HEDEFLERİ	19
■ JETCONNECT EKOSİSTEMİ	20-21
■ FİNANSAL TABLOLAR	22



GİRİŞİM ÖZETİ

Jetconnect Projesi, 2019 yılında DOS Bilişim Endüstri A.Ş. tarafından, marketlerin satış gerçekleştirebileceği bir pazaryeri platformu olarak geliştirilmiştir. Projenin gelişim sürecinde ise yemek, esnaf alışverişi ve su siparişi gibi hizmetler eklenerek, 2022 yılında Jetconnect şirketi kapsamında çoklu hizmet sunan bir platform olarak faaliyete geçmiştir. Jetconnect bünyesinde, Jetbee Kurye, Jetmarket ve Jetpazaryeri projeleri entegre bir şekilde tek bir çatı altında sunulmaktadır.

2019 yılı itibarıyla gerçekleştirilen AR-GE çalışmaları ve kazanılan deneyimler sayesinde, Jetconnect benzer hizmetler sunan diğer marka ve uygulamalardan kendini ayıran bir sistem geliştirmiştir. Yayına alınan platform, işletmelerin operasyonlarını hızlı bir şekilde gerçekleştirmelerine yardımcı olurken, birçok sorunu da kolaylıkla çözmektedir.

Jetbee hizmeti, esnaf işletmelerine, kurumsal markalara ve günlük gönderi ihtiyacı olan hedef kitlelere yaya, bisiklet, scooter, motor ve arabalı kurye modelleriyle desteklenen bir mikro lojistik hizmeti sunmaktadır. Jetconnect, fonbulucu liderliğinde gerçekleşen ilk yatırım turunun ardından, 2 ay gibi kısa sürede sistemlerini ve uygulamalarını geliştirerek, 2023 yılında Türkiye'nin İstanbul, İzmir, Ankara, Antalya, Konya ve Bursa illerinde kurye ağını hızla büyütmektedir.

Jetconnect uygulaması, pilot bölge Fatih'te yemek, market, su ve esnaf hizmeti vermeye başladıktan sonra diğer ilçelere de açılmıştır. Jetconnect, 2023 yılı hedeflerine uygun olarak, hizmetlerini sürekli genişleterek özellikle mikro lojistik sektöründe ve diğer hizmet verdiği pazarlarda konumunu güçlendirmeyi amaçlamaktadır.

2023 yılı çalışmaları ve girişimle ilgili daha fazla bilgi için, yatırımcılara özel telegram grubuna katılabilir ve fonbulucu kampanya sayfasındaki aylık güncellemeleri takip edebilirsiniz. İletişim için yatirimci.iliskileri@jetconnect.com.tr e-posta adresi üzerinden bağlantı kurabilirsiniz.



jetbee.com.tr

GİRİŞİM TARİHÇESİ

2019 yılında pandemi başlangıcında Jetconnect projesinin temelleri atıldı, e-ticaret ve online alışveriş talebinin artışına yanıt olarak.

1

2020 yılında 1 yıl süren yazılım geliştirmelerinin ardından, 65m2'lik bir market işletmesi açıldı ve beta testleri gerçekleştirildi.

3

Jetmarket sosyal medya hesapları açıldı ve sosyalleşmeye katılım sağlandı.

4

Pazar araştırması ve müşteri iç görülerinin belirlenmesi sonrasında yazılım geliştirme çalışmalarına başlandı.

2

VERBİS, ETBİS ve İYS kayıt işlemleri tamamlandı; KEP adresi aktif hale getirildi.

5

Paraşüt Ön Muhasebe API servisleri ve GarantiBBVA Sanal POS ile PayTR entegrasyonları tamamlandı.

6

2021 yılında Jetconnect, yemek, su ve esnaf alışveriş hizmetlerini verebilecek hale getirildi.

8

Lojistik sorunları çözmek için entegre kurye sistemi geliştirildi ve 5 farklı kurye modeli eklendi.

9

BenimPOS Bulut Tabanlı Barkod Satış Yazılımı ve WorkMark firmalarıyla anlaşmalar sağlandı.

7

NETGSM API servisleri ile santral aramaları ve SMS entegrasyonu gerçekleştirildi.

10

Türkiye'nin önde gelen su markalarıyla görüşmelere başlanarak, anlaşma doğrultusunda Damla Su bayileri sisteme eklendi.

12

Jetmarket, Jetbee ve Jetconnect markaları DOS BİLİŞİM ENDÜSTRİ A.Ş. tarafından Jetconnect Perakende Lojistik A.Ş. adlı şirkete devredildi.

14

İstanbul'da Dijital Esnaf Hareketi Zirvesi organizasyonu ile girişim, ürün ve hizmetlerin lansmanı yapıldı.

16

Jetconnect Perakende Lojistik A.Ş., 29 Haziran 2022'de kuruldu ve hizmetlerin ve markaların bu şirket adı altında sunulması planlandı.

13

Nisan 2022'de kurye alımları başlatıldı ve 900 üzeri başvuru alındı.

11

2022 Kasım ayında fonbulucu liderliğinde gerçekleşen ilk yatırım turu tamamlandı ve İş Bankası Girişimcilik Şubesi destekleriyle Moka ile işbirliği yapıldı.

15

Aralık 2022 - Ocak 2023 tarihleri arasında Jetconnect Mobil/Web ve Jetbee Mobil Uygulamaları yeniden hazırlanarak kullanılabilir hale getirildi.

17

HİZMET BİRİMLERİ

Finans Birimi:

Finans birimi, şirketin ve müşterilerinin finansal işlemlerini yönetir ve denetler. Bu birim, aşağıdaki görevleri yerine getirir:

1. Gelir ve giderlerin sürekli takip edilmesi, bütçe oluşturma ve finansal raporların hazırlanması.
2. Ödeme altyapısı ve güvenli ödeme sistemlerinin entegrasyonu ve işlemlerin gerçekleştirilmesini sağlar.
3. İşletme ve kuryelere ödemelerin doğru ve zamanında yapılmasını sağlamak.
4. Maliyet analizi ve optimizasyon çalışmaları yaparak, operasyonel ve finansal verimliliği artırmak.
5. Vergi ve diğer yasal yükümlülüklerin zamanında ve doğru şekilde yerine getirilmesini sağlamak.
6. Fonlama ve yatırım fırsatlarını değerlendirmek ve şirketin büyüme stratejileri ile uyumlu finansal planlar oluşturmak.
7. İşletme ve kurye hizmetlerinin mali analizlerini ve değerlendirmelerini gerçekleştirmek, riskleri yönetmek ve finansal performansı optimize etmeye katkıda bulunmak.

Finans birimi, şirketin genel hedeflerine ulaşmak için önemli bir rol oynar ve Jetconnect'in ekonomik ve düzenleyici zorluklarla başa çıkmasını sağlar. Ayrıca, şirketin sürdürülebilir büyümesi ve başarısı için sağlam finansal temeller oluşturarak, yeni nesil kurye modelleri ve hizmetlerle rekabette öne çıkmasına yardımcı olur.

Operasyonlar Birimi:

Operasyonlar birimi, şirketin günlük faaliyetlerini yönetir ve yürütür. Bu birimde yer alan görevler şunlardır:

1. Online yemek, su, esnaf ve market siparişlerinin süreçlerini koordine etmek ve etkin bir şekilde gerçekleştirilmesini sağlamak.
2. Yeni nesil kurye modelleri (Yaya, Bisiklet, Elektrikli Bisiklet/Scooter) ile mikro lojistik hizmetlerinin planlaması, yönetimi ve optimizasyonunu sağlamak.
3. Müşteri hizmetleri ve destek süreçlerini yönetmek, müşteri memnuniyetini sağlamak ve sorunları çözmek.
4. İşletme ve kurye hizmetlerinin performansını izlemek, analiz etmek ve maliyet etkinliğini artıracak iyileştirmeler yapmak.
5. İşletme ve kuryelerle iş birliği ve koordinasyon sağlayarak, hizmetlerin düzgün ve etkili bir şekilde sunulmasını sağlamak.

6. Platform entegrasyonları ve teknolojik hizmetlerin sürekli geliştirilmesi ve iyileştirilmesi ile operasyonel süreçlerin kolaylaştırılması ve etkinleştirilmesi.

7. Tedarik zinciri ve lojistik yönetimi, stok ve sipariş yönetimi konularında öncelikler belirleyerek, tedarik ve dağıtım süreçlerinin sorunsuz ve verimli olmasını sağlamak.

Operasyonlar birimi, şirketin başarılı ve sürdürülebilir büyümesi için önemli bir rol oynar ve Jetconnect'in online alışveriş hizmetleri ve yeni nesil kurye modelleriyle sektörde öne çıkmasına yardımcı olur.

Teknoloji ve AR-GE Birimi: Teknoloji ve AR-GE Birimi, şirketin teknolojik platformlarını ve inovasyon yaklaşımlarını geliştirir ve yönetir. Bu birim, aşağıdaki görevleri yerine getirir:

1. Web ve mobil uygulamaların geliştirilmesi, iyileştirilmesi ve sürekli olarak güncellenmesi.

2. Kullanıcı dostu ve yenilikçi özelliklerin ürün ve hizmetlere entegrasyonunu sağlamak.

3. Yeni teknolojilerin ve AR-GE projelerinin araştırılması, geliştirilmesi ve uygulanması.

4. Sistem altyapısı ve veri güvenliği için sürekli iyileştirmeler yaparak güvenli ve hızlı hizmet sunumu sağlamak.

5. Entegrasyonlar ve API'ler ile diğer platformlar, hizmetler ve işletmelerle etkin iletişim ve işbirliği sağlamak.

6. Kurye ve lojistik hizmetlerini optimize etmek için verimli ve akıllı rota planlama ve teslimat yönetimi sistemlerini geliştirmek.

7. Performans analitiği ve raporlamaları ile sürekli olarak iş süreçlerini ve teknolojileri değerlendirmek, iyileştirmeler ve inovasyonlar için yeni fırsatları keşfetmek.

Teknoloji ve AR-GE Birimi, Jetconnect'in online yemek, su, esnaf ve market alışverişi sunan hizmetler ve yeni nesil kurye modelleri ile sektörde öne çıkmasında kritik bir rol oynar. Bu birim, şirketin sürekli gelişimini ve teknolojik liderliğini sağlar.

jet@connect

İnsan Kaynakları Birimi: İnsan Kaynakları Birimi, işgücü planlaması, işe alım, eğitim ve gelişim, performans değerlendirme ve işçi ilişkileri gibi insan kaynakları alanındaki faaliyetleri yürütmektedir. Bu birimin görevleri şu şekilde sıralanabilir:

- 1.** İşgücü taleplerini belirleyerek, çeşitli departmanlara uygun adayları işe almak için etkin süreçler geliştirmek ve yönetmek.
- 2.** Çalışan eğitim ve gelişim programlarını planlamak, koordine etmek ve uygulamak, böylece şirketin ve çalışanların sürekli gelişimini desteklemek.
- 3.** Performans değerlendirme ve geri bildirim süreçlerini uygulayarak, çalışanların performansını ve motivasyonunu yükseltmeye yardımcı olmak.
- 4.** İşletme, kuryeler ve diğer ekiplerle sağlıklı ve etkili iletişimi sağlamak ve işçi ilişkilerini yönetmek.
- 5.** Çalışan hakları, yasal düzenlemeler ve politikalarına uygunluğu sağlamak ve iyi bir iş ortamı oluşturmak için gerekli adımları atmak.
- 6.** Çalışan memnuniyetini ve bağlılığını artırmaya yönelik şirket kültürünü ve değerlerini destekleyici programlar ve faaliyetler düzenlemek.
- 7.** Ücret ve yan haklar, sosyal güvenlik ve çalışan avantajlarını yöneterek, çalışan memnuniyetini ve işveren markasını güçlendirmek.

İnsan Kaynakları Birimi, Jetconnect'in online yemek, su, esnaf ve market alışverişi hizmetleri ve yeni nesil kurye modellerine odaklanarak büyümesinde önemli bir rol oynar ve şirketin başarılı ve sürdürülebilir bir işgücüne sahip olmasını sağlar.

Yatırımcı İlişkileri Birimi: Yatırımcı İlişkileri Birimi, şirketin mevcut ve potansiyel yatırımcılarla etkili ve şeffaf bir iletişim sağlar ve şirketin finansal performansını ve değerini paylaşmak için gerekli raporlar ve analizleri hazırlar. Bu birimin başlıca görevleri şunlardır:

- 1.** Şirketin finansal ve operasyonel performansına ilişkin düzenli raporlar, analizler ve sunumlar hazırlayarak yatırımcıların güncel bilgilere erişimini sağlamak.
- 2.** Şirketin değerini ve gelecek vizyonunu yansıtan stratejik ve finansal hedefleri belirlemek ve iletmek.
- 3.** Yatırımcılar, analistler ve finansal basın ile şirket hakkındaki bilgi ve gelişmeleri paylaşmak ve şeffaf bir iletişim sağlamak.
- 4.** Yatırımcıların sorularını ve endişelerini ele alarak, güçlü yatırımcı ilişkileri kurmak ve sürdürmek.
- 5.** Şirketin finansal ve stratejik pozisyonunu güçlendirmeye yönelik potansiyel yatırım ve fonlama fırsatlarını değerlendirmek ve yönlendirmek.

6. Şirketin faaliyetlerine ilişkin yasal ve düzenleyici gereksinimlere uyumu sağlamak ve finansal raporlama standartlarına uygun çalışmak.

7. Şirket hakkında olumlu ve tutarlı bir algı yaratmak için halkla ilişkiler ve pazarlama faaliyetlerini desteklemek ve yönlendirmek.

Yatırımcı İlişkileri Birimi, Jetconnect'in online yemek, su, esnaf ve market alışverişi hizmetleri ve yeni nesil kurye modelleriyle sürdürülebilir büyüme sağlamasında önemli bir rol oynar ve şirketin performansının doğru değerlendirilmesine ve gelecek yatırımların çekilmesine yardımcı olur.

Hukuk ve Mevzuat Birimi: Hukuk ve Mevzuat Birimi, şirketin yasal ve düzenleyici gerekliliklere uyumunu sağlar ve şirketin iç ve dış işlerinde hukuki danışmanlık ve destek sunar. Bu birimin temel görevleri şunlardır:

1. Şirketin faaliyetleri ve iş süreçleriyle ilgili mevzuata uyum sağlamak ve uyum süreçlerini yönetmek.

2. Şirketin anlaşma ve sözleşmelerini incelemek, hazırlamak ve müzakerelerde destek vermek.

3. Online yemek, su, esnaf ve market alışverişi hizmetleri ve yeni nesil kurye modellerine ilişkin sektörel ve düzenleyici mevzuat ve yönetmeliklerin takip edilmesi ve şirketin uyumunu sağlamak.

4. Şirketin yasal ve düzenleyici risklerini değerlendirmek ve gerekli önlemler olarak risk yönetimini sağlamak.

5. İç ve dış hukuki uyuşmazlıkların çözümünde şirketi temsil etmek ve danışmanlık sağlamak.

6. Şirketin fikri mülkiyet, ticari marka ve patent konularında hukuki destek sağlamak.

7. Şirket yönetimi, çalışanlar ve diğer birimler ile işbirliği yaparak hukuki sorunlar ve mevzuata uyum konularında bilgilendirme ve eğitim sağlamak.

Hukuk ve Mevzuat Birimi, Jetconnect'in online yemek, su, esnaf ve market alışverişi hizmetleri sunarken ve yeni nesil kurye modellerini uygularken yasal ve düzenleyici zorunluluklara uyarak, şirketin başarılı ve sürdürülebilir büyümesini sağlamasında önemli bir rol oynar. Bu birim ayrıca, şirketin hukuki ve düzenleyici risklere karşı koruma altına alınmasına yardımcı olur.

jet@connect

İdari İşler Birimi:

Birimi, şirketin genel idari ve operasyonel işlemlerini yönetir ve destekler. Bu birim, şirketin günlük çalışmalarının sürekliliğini sağlamak için önemli bir rol oynar. İdari İşler Birimi'nin başlıca görevleri şunlardır:

- 1.** Şirketin tüm ofis ve yerleşke tesislerinin düzenli bir şekilde yönetilmesi ve bakımının yapılması.
- 2.** İşletmeler, kurye ekipleri ve diğer paydaşlarla etkili iletişim ve koordinasyon sağlayarak, şirket içinde organize bir çalışma ortamının oluşturulması.
- 3.** Tedarik zinciri ve lojistik süreçlerinin idaresini sağlamak ve işletmelerin, kuryelerin ve müşterilerin ihtiyaç ve taleplerini karşılama amacıyla stok yönetimi yapmak.
- 4.** Ofis ekipmanları, yazılım ve araç-gereçlerin ihtiyaçlara uygun ve düzenli bir şekilde temin edilmesi ve bakımının yapılması.
- 5.** İdari ve operasyonel politikalar, prosedürler ve uygulamaları gözden geçirmek, geliştirmek ve uygulamak.
- 6.** Çalışanların sağlık ve güvenlik standartlarına uyumunu sağlamak ve uygun bir çalışma ortamı oluşturmak amacıyla mevzuata uygun yönetmelikleri uygulamak.
- 7.** Etkinlikler, toplantılar ve etkinliklerin organizasyonunu desteklemek ve yönetmek.

İdari İşler Birimi, Jetconnect'in online yemek, su, esnaf ve market alışverişçi hizmetleri ve yeni nesil kurye modelleriyle sürekli ve düzenli bir şekilde çalışarak, şirketin verimli ve başarılı operasyonlarını sürdürmesine olanak tanır. Bu birim ayrıca, şirketin etkin ve verimli çalışmasını destekleyerek sürdürülebilir büyüme hedeflerine ulaşmasına yardımcı olur.

EKİP



Süleyman Doğan
Kurucu, CEO ve CTO



Abdullah Düzgün
Kıdemli Hukuk Müşaviri



Ayşegül Topçuoğlu
Ticari Marka ve
Patent Danışmanı



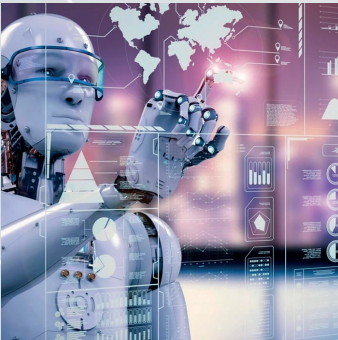
Murat Meşe
Yeminli Mali Müşavir



Serdar Polat
Pazaryeri Yazılım
Geliştirme Direktörü



Ufuk Kerem Büyüktoran
Lojistik Yazılım
Geliştirme Direktörü



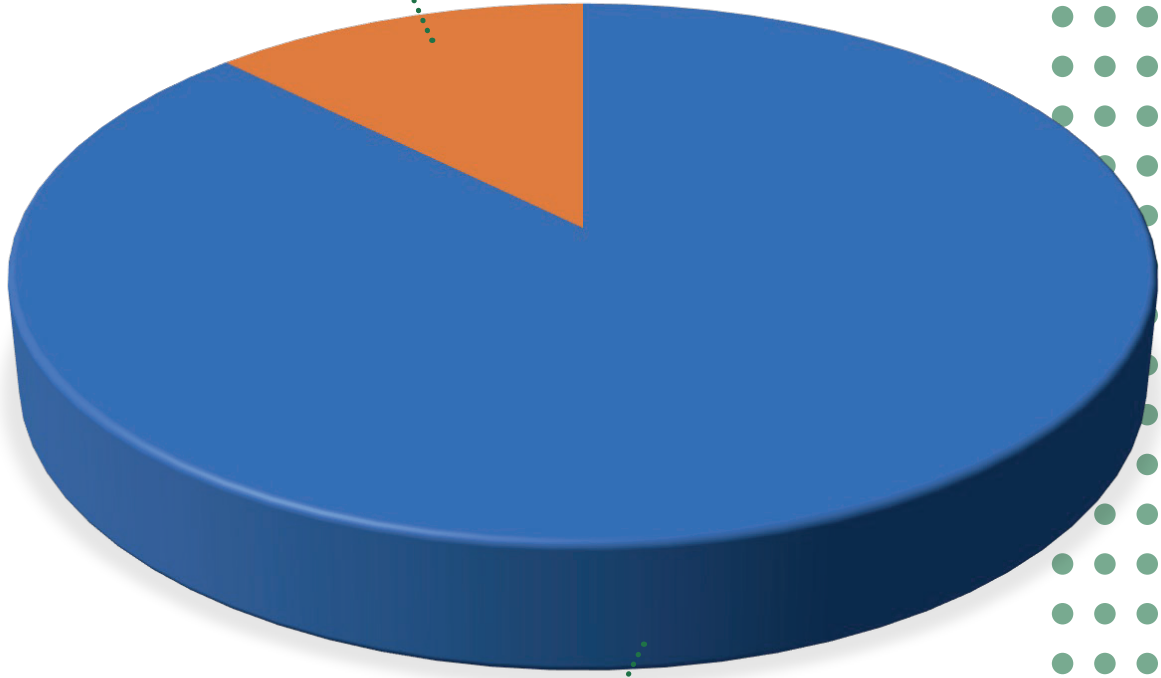
radar
Sosyal Medya
Yönetim Uzmanı
(Yapay Zeka)



**OpenAI
ChatGPT 4.0**
Asistan (Yapay Zeka)

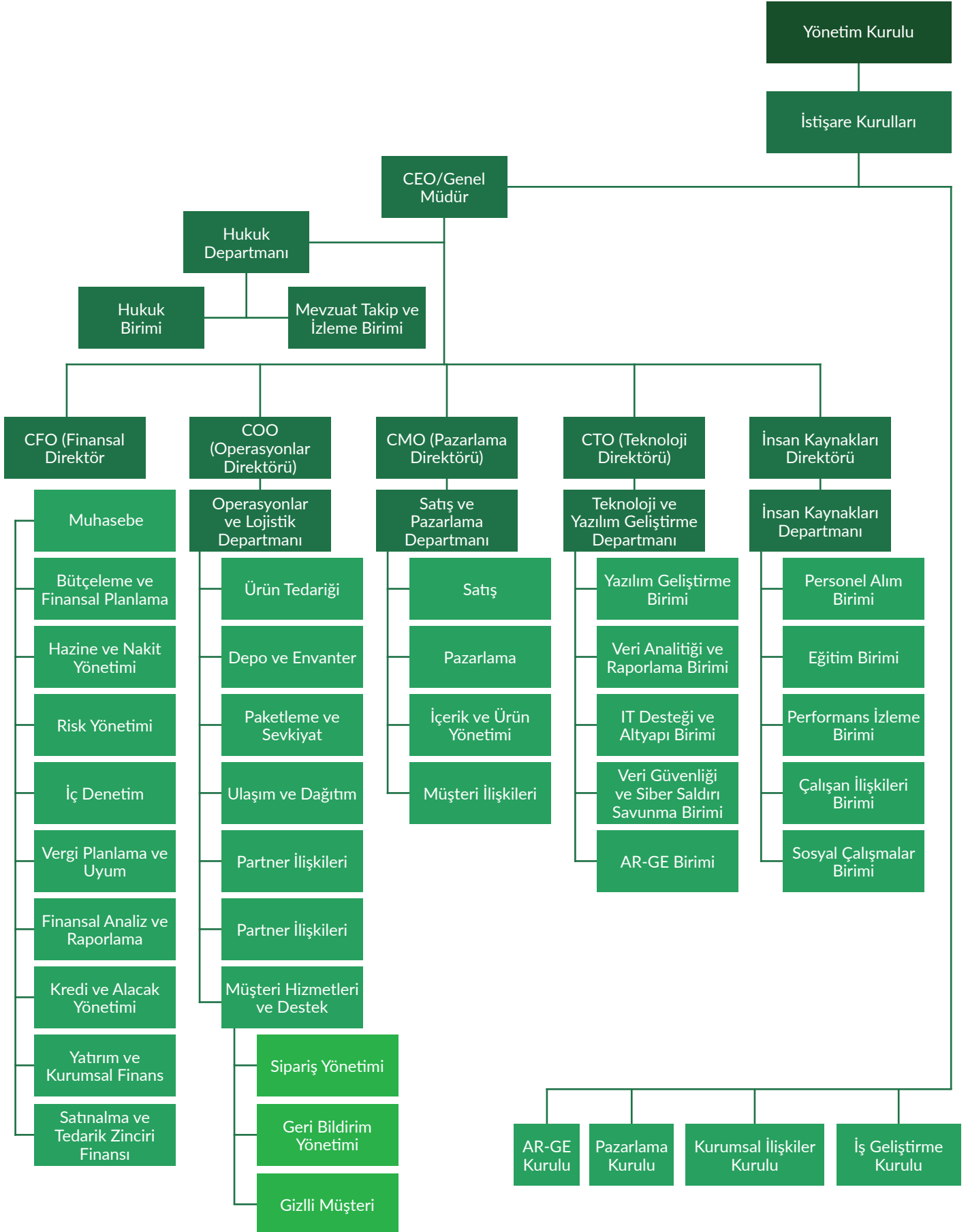
jetconnect

%12,5 **B Grubu**
Kitlese Fonlama
Yatırımcıları



%87,5 **A Grubu**
Süleyman DOĞAN
(Kurucu)

ORGANİZASYON ŞEMASI



BÜYÜME STRATEJİSİ

MARKALAŞMA & SATIŞ

Müşteri Edinme

- Çevrimiçi Pazarlama Çalışmaları
- Tüketiciler için ilk alışveriş indirimleri
- Markalara özel indirim kampanyaları
- Jetconnect Veresiye Kart programı
- Öğrenci ve beyaz yakalılar için kampanyalar
- Dijital Esnaf Hareketi Organizasyonu

MÜŞTERİ / SATICI DESTEĞİ

Kullanıcı Tutmak

- Müşteri hizmetleri temsilcileri
- Destek danışmanları
- Müşteri ve Satıcılar için Bilgi Bankası Portalı
- Online Ticket (Destek) Sistemi
- Sadakat Programları
- Re-Marketing Çalışmaları

ÜRÜN GELİŞTİRME

Rekabetçi Kalmak

- Tüketici Ürün Danışma Kurulu
- Kurye Uygulamasının Geliştirilmesi
- Web Portalının Sadeleştirilmesi
- Jetconnect Uygulama Geliştirmeleri
- Uygun Fiyatlı Ürün Grupları
- Kuryelerin Eğitilmesi
- Zincir Markalarla İşbirliği
- Kooperatiflerle İşbirliği

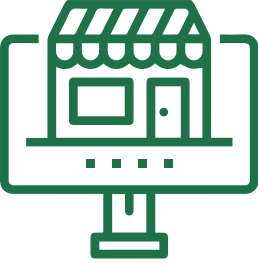


ÜRÜN VE HİZMETLER



Jetbee Yeni Nesil Kurye:

Türkiye'deki motorlu ve arabalı kuryelerin yaşattığı sorunlar ve akaryakıt maliyetlerine alternatif olarak, Yaya, Bisiklet ve Elektrikli Bisiklet/Scooter teslimat modellerini benimseyen Jetbee, Türkiye'de Jetconnect Esnaf ve diğer online satış kanallarından satış yapan işletmelere mikro lojistik hizmeti sunmayı hedefliyor.



Jetpazaryeri Esnaf Ürün Tedarik Pazaryeri:

Jetconnect Esnaf ile satış yapan bakkal, aktar ve şarküteri gibi işletmelerin ürünleri doğrudan üretici veya distribütörden tedarik edebilmesini sağlayarak, araçların fiyatları şişirmesini engellemeyi amaçlamaktadır. Şu anda Damla Su ile anlaşma sağlanmış olup, diğer markalarla fonlama sonrasında görüşmeler planlanmaktadır.



Jetconnect Günlük Alışveriş Uygulaması:

2020'de İstanbul Fatih'te açılan 65m2'lik bir test mağazasıyla sistem geliştirilmiştir. Uygulama halihazırda Jetmarket adıyla hizmet vermekte olup, fonlama sonrasında Jetconnect adıyla güncellenecek ve ek hizmetler sunacaktır. İşletmeler, sistem üzerinden satış yapabilir ve ayrıca toplu ürün yükleme, stok ve sipariş yönetimi gibi özelliklere de erişebilirler.

esnaf

yemek

market

jeetsu



MARKA VE İŞTİRAKLER

jetconnect

jetbee
Özgür, Hızlı ve Çalışkan Kuruy

jetpazaryeri

jetmarket
kazançlı online market

jetconnect
partner

jetconnect yemek

jetconnect esnaf

jetconnect market

jetconnect jeetsu

jetconnect gel-al

JMK jetconnect
müdavimler kulübü

jetblogum

Dijital Esnaf Hareketi
jetconnect

2023 HEDEFLERİ

Tüm Türkiye'de yeni nesil kurye ağını kurmak

01

3. Parti yazılım ve girişimlerle entegrasyon/işbirliği

02

Zincir Market, Yemek ve Su markalarıyla stratejik işbirlikleri

03

Mikro lojistik hizmetinin Türkiye'deki pazaryerlerine entegrasyonu

04

Yeni nesil kurye hizmetiyle Türkiye'de binlerce kişiye iş istihdamı sağlamak

05

100.000 Gönderimi başarıyla dağıtmak

06

Jetconnect Market, Yemek, Su ve Esnaf hizmetlerinin tüm İstanbul'da aktif hale getirmek

07

Türkiye'de mikro lojistik pazarının lider markası olmak

08



JETCONNECT EKOSİSTEMİ



İş Bankası Girişimcilik Şubesi, Türkiye’de yeni nesil finansal hizmetler sunarak, girişimciler ve startuplar için fırsatlar sağlamaktadır. İnovasyon ve destek programları ile gelişmelerine katkıda bulunan banka, sektörlerine özel çözümler ve mentorluk imkanlarıyla girişimcilere yardımcı olmaktadır.



Damla Su, Türkiye’de önde gelen doğal içme suyu markalarından biridir. Coca-Cola şirket bünyesinde faaliyet gösteren Damla, yer altı kaynaklarından elde edilen suyu, sağlıklı ve hijyenik koşullarda tüketicilere sunarak, doğal ve taze kaynak suyu deneyimini yaşatmaktadır.



BİSİKOOP, sürdürülebilir ulaşım ve ekolojik yaşamı destekleyen Türkiye’deki Bisikletliler Kooperatifi’dir. Üyelerine bisikletli ulaşım, çevre dostu etkinlikler ve bisiklet atölyeleri sunarak, sağlıklı ve çevre bilincine uygun bir yaşam tarzını benimsemeye teşvik etmektedir.



EVbee, elektrikli araçlar ve sürdürülebilir enerji alanında faaliyet gösteren bir girişimdir. Elektrikli araç şarj istasyonları, enerji yönetimi ve çevre dostu taşımacılığı teşvik ederek, yeşil bir gelecek için çözümler sunmayı amaçlamaktadır.



SİTRETT MX, çevre dostu temizlik ürünleri sunan bir markadır. Etkili ve güvenli formülasyonlarıyla ev ve işyerlerinde kullanıma uygun, sağlıklı ve hijyenik bir yaşam alanı sağlamayı amaçlayan ürünlerle ön plana çıkmaktadır.





mi Xiaomi

Xiaomi Türkiye - Cep Port, dünya çapında tanınan teknoloji markası Xiaomi'nin Türkiye'deki resmi bayisi ve dağıtıcısıdır. Akıllı telefonlar, giyilebilir teknolojiler, aksesuarlar ve daha fazlasını sunarak, tüketicilere yenilikçi ve kaliteli elektronik ürünler sağlamayı hedeflemektedir.

B BenimPOS

Benimpos, işletmeler için bulut tabanlı, kullanıcı dostu bir barkod satış yazılımıdır. Stok yönetimi, faturalandırma ve raporlama gibi ihtiyaçlara çözüm sunarak, KOBİ'lerin ve perakende sektöründeki işletmelerin iş süreçlerini kolaylaştırmayı ve optimize etmeyi amaçlamaktadır.

moka

Moka, işletmelere yönelik ödeme altyapısı sağlayan bir finansal teknoloji şirkettir. Güvenli ve hızlı ödeme çözümleri ile e-ticaret siteleri, mobil uygulamalar ve perakende işletmelerinin müşterilerinden kolaylıkla ödeme alınmasını sağlar, böylece işverenlerin işlerini büyütmesine yardımcı olur.

softomi

Softomi, işletmelere ve girişimcilere özelleştirilebilir yazılım çözümleri sunan bir şirkettir. Mobil uygulamalar, web tabanlı sistemler ve entegrasyonlar gibi hizmetlerle, iş süreçlerini optimize edecek ve düşük maliyetlerle yüksek performanslı yazılımlar geliştirerek müşterilerini destekler.

bikodlab

Bikodlab, girişimcilere ve işletmelere özelleştirilebilir yazılım çözümleri sağlayan bir şirkettir. Web ve mobil uygulama geliştirme, entegrasyonlar ve veri analitiği gibi hizmetler sunarak, iş süreçlerini geliştirmeye ve KOBİ'lerin sürdürülebilir büyüme hedeflerine ulaşmalarına yardımcı olur.



jetconnect.com.tr

kurumsal.jetconnect.com.tr

jetbee.com.tr

jetpazaryeri.com

İletişim Bilgileri:

Jetconnect Perakende Lojistik Anonim Şirketi
Akşemsettin Mh. Sarı Nasuh Sk. No:18/A, 34080 Fatih/İstanbul

0850 241 3 444

yatirimci.iliskileri@jetconnect.com.tr

      | @jetconnectapp

JETCONNECT PERAKENDE LOJİSTİK ANONİM ŞİRKETİ 31.12.2022 TARİHLİ GELİR TABLOSU

				01.01.2022-31.12.2022
	A- BRÜT SATIŞLAR			
600	1-Yurtiçi Satışlar			
601	2-Yurtdışı Satışlar			
602	3-Diğer Gelirler			
	B- SATIŞ İNDİRİMLERİ (-)			
610	1-Satıştan İadeler (-)			
611	2-Satış İskontoları (-)			
612	3-Diğer İndirimler (-)			
	C- NET SATIŞLAR			
	D- SATIŞLARIN MALİYETİ (-)			712.539,94
620	1-Satılan Mamuller Maliyeti (-)			
621	2-Satılan Ticari Mallar Maliyeti (-)			
622	3-Satılan Hizmet Maliyeti (-)			712.539,94
623	4-Diğer Satışların Maliyeti (-)			
	BRÜT SATIŞ KARI VEYA ZARARI			-712.539,94
	E- FAALİYET GİDERLERİ (-)			9.068,18
750	1-Araştırma ve Geliştirme Giderleri (-)			
760	2-Pazarlama Satış ve Dağıtım Giderleri (-)			
770	3-Genel Yönetim Giderleri (-)			9.068,18
	FAALİYET KARI VEYA ZARARI (-)			-721.608,12
	F- DİĞER FAAL.OLAĞAN GELİR VE KARLAR			287,67
640	1-İştiraklerden Temettü Gelirleri			
641	2-Bağlı Ortaklıklardan Temettü Gelirleri			
642	3-Faiz Gelirleri			287,67
643	4-Komisyon Gelirleri			
644	5-Konusu Kalmayan Karşılıklar			
645	6-Menkul Kıymet Satış Karları			
646	7-Kambiyo Karları			
647	8-Reeskont Faiz Gelirleri			
649	9-Diğer Olağan Gelir ve Karlar			
	G- DİĞER FAAL.OLAĞAN GİDER VE ZARARLAR (-)			
652	1-Kambiyo Giderleri (-)			
654	2-Karşılık Giderleri (-)			
655	3-Menkul Kıymet Satış Zararları (-)			
656	4-Kambiyo Zararları (-)			
657	5-Reeskont Faiz Giderleri (-)			
659	6-Diğer Olağan Gider ve Zararlar (-)			
	H- FİNANSMAN GİDERLERİ (-)			
780	1-Kısa Vadeli Borçlanma Giderleri (-)			
661	2-Uzun Vadeli Borçlanma Giderleri (-)			
	OLAĞAN KAR VEYA ZARAR			-721.320,45
	I- OLAĞANDIŞI GELİR VE KARLAR			
671	1-Önceki Dönem Gelir ve Karları			
679	2-Diğer Olağandışı Gelir ve Karlar			
	J- OLAĞANDIŞI GİDER VE ZARARLAR (-)			
680	1-Çalışmayan Kısım Gider ve Zararları (-)			
681	2-Önceki Dönem Gider ve Zararları (-)			
689	3-Diğer Olağandışı Gider ve Zararlar (-)			
	DÖNEM KARI VEYA ZARARI			-721.320,45
	K- DÖNEM KARI V. VE D.Y.Y.KARŞILIKLARI (-)			
	DÖNEM NET KARI VEYA ZARARI			-721.320,45

JET CONNECT PERAKENDE LOJİSTİK ANONİM ŞİRKETİ 31.12.2022 TARİHLİ BİLANÇOSU

AKTİF (VARLIKLAR)		ÖNCEKİ DÖNEM	CARİ DÖNEM 01.01.2022-31.12.2022	PASİF (KAYNAKLAR)	ÖNCEKİ DÖNEM	CARİ DÖNEM 01.01.2022-30.06.2022
I-DÖNEN VARLIKLAR				İKİSA VADELİ YABANCI KAYNAKLAR		
	A-Hazır Değerler		1.597.825,55	A-Mali Borçlar		
300	1-Kasa		238.279,64	1-Banka Kredileri		
301	2-Alınan Çekler			2-Finansal Kiralama İşlemlerinden borçlar h.s.		
302	3-Bankalar		1.359.545,91	3-Ertelenmiş Finansal Kiralama Borçlanma Maliyetler hesabı		
305	4-Verilen Çek ve Ödeme Emirleri (-)			4-Çıkarılmış Bonolar ve Senetler		
306	5-Diğer Hazır Değerler			5-Çıkarılmış Diğer Menkul Kıymetler		
308	B-Menkul Kıymetler			6-Menkul Kıymetler İhraç Farkı (-)		
309	1-Hisse Senetleri			7-Diğer Mali Borçlar		
320	2-Özel Kesim Tahvil ve Senetleri			B-Ticari Borçlar		
321	3-Kamu Kesimi Tahvil ve Senetleri			1-Satıcılar		859,56
322	4-Diğer Menkul Kıymetler			2-Borç Senetleri		
326	5-Menkul Kıymetler Değer Düşüklüğü Karşılığı (-)			3-Borç Senetleri Reeskontu (-)		
329	C-Ticari Alacaklar			4-Alınan Depozito ve Teminatlar		
331	1-Alıcılar			5-Diğer Ticari Borçlar		
332	2-Alacak Senetleri			D-Diğer Borçlar		
333	3-Alacak Senetleri Reeskontu (-)			1-Ortaklara Borçlar		
335	4-Verilen Depozito ve Teminatlar			2-İştiraklere Borçlar		
336	5-Diğer Ticari Alacaklar			3-Bağlı Ortaklıklara Borçlar		
337	6-Şüpheli Ticari Alacaklar			4-Personelle Borçlar		
340	7-Şüpheli Ticari Alacaklar Karşılığı (-)			5-Diğer Çeşitli Borçlar		
349	D-Diğer Alacaklar			6-Diğer Borç Senetleri Reeskontu (-)		
350	1-Ortaklardan Alacaklar			E-Alınan Avanslar		
351	2-İştiraklerden Alacaklar			1-Alınan Sipariş Avansları		
352	3-Bağlı Ortaklıklardan Alacaklar			2-Alınan Diğer Avanslar		
353	4-Personelden Alacaklar			F-Yıllara Yaygın İnşaat ve Onarım Hakedişleri		
355	5-Diğer Çeşitli Alacaklar			1-Yıllara Yaygın İnşaat ve Onarım Hakedişleri		
360	6-Diğer Alacak Senetleri Reeskontu (-)			G-Ödenecek Vergi ve Diğer Yükümlülükler		
361	7-Şüpheli Diğer Alacaklar			1-Ödenecek vergi ve Fonlar		2.749,46
362	8-Şüpheli Diğer Alacaklar Karşılığı (-)			2-Ödenecek Sosyal Güvenlik Kesintileri		323,55
368	E-Stoklar		36.999,98	3-Vadesi Geçmiş veya Taks. Vergi ve Diğ. Yüküm.		
369	1-İlk Madde ve Malzeme			4-Diğer Yükümlülükler		
370	2-Yarı Mamuller			5-Diğer Çeşitli Borçlar		
371	3-Mamuller			H-Borç ve Gider Karşılıkları		
372	4-Ticari Mallar		27.000,00	1-Dönem Karı Vergi ve Diğer Yasal Yükümlülük		
373	5-Diğer Stoklar			2-Dönem Karının Peşin Öd. Vergi ve Diğer Yüküm.		
374	6-Stok Değer Düşüklüğü Karşılığı (-)			3-Kidem Tazminatı Karşılığı		
375	7-Verilen Sipariş Avansları		9.999,98	4-Diğer Borç ve Gider Karşılıkları		
380	F-Yıllara Yaygın İnşaat ve Onarım Maliyetleri			I-Gelecek Aylara Ait Gelir ve Gid. Tahak.		
381	1-Yıllara Yaygın İnşaat ve Onarım Maliyetleri			1-Gelecek Aylara Ait Gelirler		
382	2-Taşarılara Verilen Avanslar			2-Gider Tahakkukları		
391	G-Gelecek Aylara Ait Gider ve Gelir Tahakkukları			J-Diğer Kısa Vadeli Yabancı Kaynaklar		
392	1-Gelecek Aylara Ait Giderler			1-Hesaplanan KDV.		
393	2-Gelir Tahakkukları			2-Diğer KDV.		
397	H-Diğer Dönen Varlıklar			3-Sayım Tesellüm Fazlalıkları		
399	1-Devreden Katma Değer Vergisi		130.601,02	4-Diğer Kısa vadeli Yabancı Kaynaklar		
	2-İndirilecek Katma Değer Vergisi					
	3-Diğer Katma Değer Vergisi					
	4-Peşin Ödenen Vergiler ve Fonlar					
	5-İş Avansları					
	6-Personel Avansları					
	7-Sayım ve Tesellüm Noksanları					
	8-Diğer Çeşitli Dönen Varlıklar					
	9-Diğer Dönen Varlıklar Karşılığı					
DÖNEN VARLIKLAR TOPLAMI			1.765.426,55	KISA VADELİ YABANCI KAYNAKLAR TOPLAMI		3.932,57

AKTİF (VARLIKLAR)		ÖNCEKİ DÖNEM	CARİ DÖNEM 01.01.2022-31.12.2022	PASİF (KAYNAKLAR)	ÖNCEKİ DÖNEM	CARİ DÖNEM 01.01.2022-30.06.2022
II-DURAN VARLIKLAR				II-UZUN VADELİ YABANCI KAYNAKLAR		
400	A-Ticari Alacaklar			A-Mali Borçlar		
401	1-Alıcılar			1-Banka Kredileri		
402	2-Alacak Senetleri			2-Finansal Kiralama İşlemlerinden borçlar hesabı		
402	3-Alacak Senetleri Reeskontu (-)			3-Ertelenmiş Finansal Kiralama Borçlanma Maliyetleri (-)		
408	4-Verilen Depozito ve Teminatlar			4-Menkul Kıymetler İhraç Farkı (-)		
409	5-Şüpheli Diğer Alacaklar Karşılığı (-)			5-Diğer Mali Borçlar		
	B-Diğer Alacaklar			B-Ticari Borçlar		
420	1-Ortaklardan Alacaklar			1-Satıcılar		
421	2-İştiraklerden Alacaklar			2-Borç Senetleri		
422	3-Bağlı Ortaklıklardan Alacaklar			3-Borç Senetleri Reeskontu (-)		
426	4-Personelden Alacaklar			4-Alınan Depozito ve Teminatlar		
429	5-Diğer Çeşitli Alacaklar			5-Diğer Ticari Borçlar		
	6-Diğer Alacak Senetleri Reeskontu (-)			D-Diğer Borçlar		
431	7-Şüpheli Diğer Alacaklar Karşılığı (-)			1-Ortaklara Borçlar		
432	C-Mali Duran Varlıklar			2-İştiraklere Borçlar		
433	1-Bağlı Menkul Kıymetler			3-Bağlı Otaklıklara Borçlar		
438	2-Bağlı Menkul Kıymetler Değer Düşüklüğü Karşılığı (-)			4-Diğer Çeşitli Borçlar		
437	3-İştirakler			5-Diğer Borç Senetleri Reeskontu (-)		
	4-İştiraklere Sermaye Taahhütleri			E-Alınan Avanslar		
440	5-İştiraklere Sermaye Payları Değer Düşüklüğü Karşılığı(-)			1-Alınan Sipariş Avansları		
449	6-Bağlı Ortaklıklar			2-Alınan Diğer Avanslar		
	7-Bağlı Ortaklıklara Sermaye Taahhütleri (-)			F-Borç ve Gider Karşılıkları		
472	8-Bağlı Ortaklıklara Sermaye Payları Değer Karşılığı taahhütleri (-)			1-Kıdem Tazminatı Karşılıkları		
479	9-Diğer Mali Duran Varlıklar			2-Diğer Borç ve Gider Karşılıkları		
	10-Diğer Mali Duran Varlıklar Değer Düşüklüğü Karşılığı (-)			G-Gelecek Aylara Ait Gelir ve Gid. Tahak.		
480	D-Maddi Duran Varlıklar		86.102,57	1-Gelecek Aylara Ait Gelirler		
481	1-Arazi ve Arsalar			2-Diğer Tahakkukları		
	2-Yeraltı ve Yerüstü Düzenleri			H-Diğer Uzun Vadeli Yabancı Kaynaklar		
492	3-Binalar			1-Gelecek Yıllara Ertelenen Veya Terk. Edil. KD.V.		
499	4-Tesis, Makina ve Cihazlar			2-Diğer Uzun Vadeli Yabancı Kaynaklar		
	5-Taahhütler		52.711,87	UZUN VADELİ YABANCI KAYNAKLAR TOPLAMI		
	6-Demirbaşlar		33.390,70			
	7-Diğer Maddi Duran Varlıklar			III-ÖZ KAYNAKLAR		
	8-Birikmiş Amortismanlar			A-Ödenmiş Sermaye		
500	9-Yapılmakta Olan Yatırımlar			1-Sermaye		2.570.512,00
501	10-Verilen Avanslar			2-Ödenmemiş Sermaye (-)		
502	E-Maddi Olmayan Duran Varlıklar		1.595,00	3-Sermaye Enf. Düzeltme Olumlu Farkları		
503				4-Sermaye Enf. Düzeltme Olumsuz Farkları (-)		
	1-Haklar			B-Sermaye Yedekleri		
521	2-Şerefiye			1-Hisse Senedi İhraç Primleri		
522	3-Kuruluş ve Örgütlenme Giderleri		1.595,00	2-Hisse Senedi İptal Kararları		
523	4-Araştırma ve Geliştirme Giderleri			3-M.D.V. Yeniden Değerleme Artışları		
543	5-Özel Maliyetler			4-İştirakler Yeniden Değerleme Artışları		
529	6-Diğer Maddi Olmayan Duran Varlıklar			5-Maliyet Artış Fonu		
	7-Birikmiş Amortismanlar			6-Diğer Sermaye Yedekleri		
540	8-Verilen Avanslar			C- Kar Yedekleri		
541	F-Özel Tükenmeye Tabi Varlıklar			1-Yasal Yedekler		
542	1-Arama Giderleri			2-Statü Yedekleri		
	2-Hazırlık ve Geliştirme Giderleri			3-Olağanüstü Yedekler		
544	3-Diğer Özel Tükenmeye Tabi Varlıklar			4-Diğer Kar Yedekleri		
	4-Birikmiş Tükenme Payları			5-Özel Fonlar		
570	5-Verilen Avanslar			D- Geçmiş Yıllar Karları		
	G-Gelecek Aylara Ait Giderler ve Gelir Tahakkukları			1-Geçmiş Yıllar Karları		
580	1-Gelecek Aylara Ait Giderler			E- Geçmiş Yıllar Zararları (-)		
	2-Gelir Tahakkukları			1-Geçmiş Yıllar Zararları		
	'H-Diğer Duran Varlıklar			F- Dönem Net Karı (Zararı)		721.320,45
	1-Gelecek Yıllarda İndirilecek K.D.V.			1-Dönem Net Karı (Zararı)		
	2-Diğer K.D.V.			ÖZ KAYNAKLAR TOPLAMI		-721.320,45
	3-Diğer Çeşitli Duran Varlıklar					1.849.191,55
	DURAN VARLIKLAR TOPLAMI		87.697,57			
	AKTİF (VARLIKLAR) TOPLAMI		1.853.124,12	PASİF (VARLIKLAR) TOPLAMI		1.853.124,12



jetconnect.com.tr

kurumsal.jetconnect.com.tr

jetbee.com.tr

jetpazaryeri.com

İletişim Bilgileri:

Jetconnect Perakende Lojistik Anonim Şirketi
Akşemsettin Mh. Sarı Nasuh Sk. No:18/A, 34080 Fatih/İstanbul

0850 241 3 444

yatirimci.iliskileri@jetconnect.com.tr

      | @jetconnectapp